

Kayabachou EKK Building

制震装置やセキュリティシステムによる安全性。

多様なレイアウトを可能にする整形ならではの、効率的なオフィス空間。

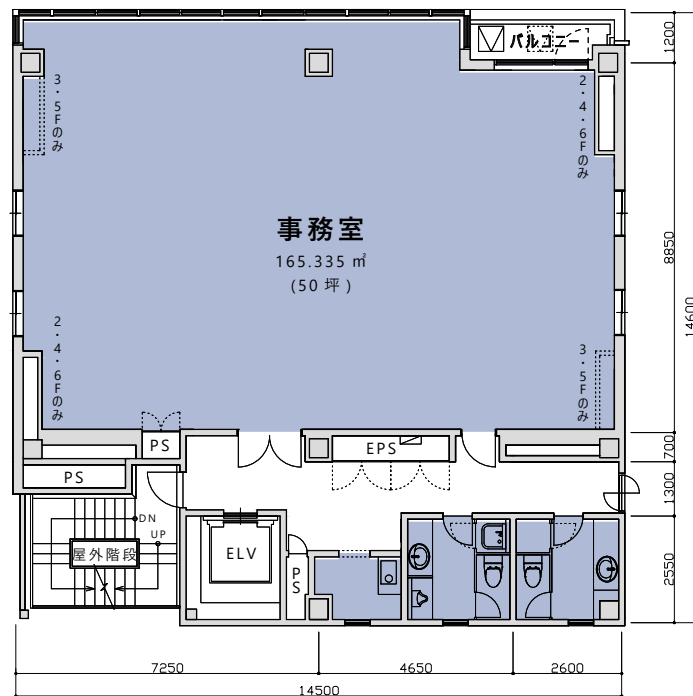
建築概要

構造	鉄骨造・地上7階建
敷地面積	268.34㎡(81.17坪)
建築面積	208.53㎡(63.08坪)
延床面積	1,332.19㎡(402.98坪)
設計・施工	住友建設株式会社
竣工	平成14年3月

建築設備

エレベータ	11人乗1機
空調設備	各階ごとに不停止設定可能 各階個別空調 空冷ヒートポンプパッケージ方式
電気容量	フロアコンセント:50AV/㎡ 100kVA(動力)200kAV(電灯) 各階:電灯20kVA
通信設備	電話回線、光ファイバー配管対応
床仕様	OAフロア(H=100mm)
天井高	2,700mm(階高:3,815mm)
防犯設備	機械設備(セコム)オートロック
防災設備	自動火災報知設備
制震設備	制震装置(減衰こま)を採用

2～7階平面図



ACCESS



所在地 東京都中央区日本橋茅場町3丁目2番地2号

6線路7駅が利用可能!

軽快なフットワークビジネスを協力をサポート

- ・東京メトロ日比谷線「茅場町」駅徒歩3分
- ・東京メトロ日東線「茅場町」駅徒歩3分
- ・都営地下鉄浅草線「日本橋」駅徒歩7分
- ・JR「東京」駅徒歩12分

他3駅

